



桜御門で使用予定の木材（マツ・ケヤキ）の検査を行いました。



小屋梁等の丸太材です。（マツ）



柱・土台等の角材化粧材です。（マツ）



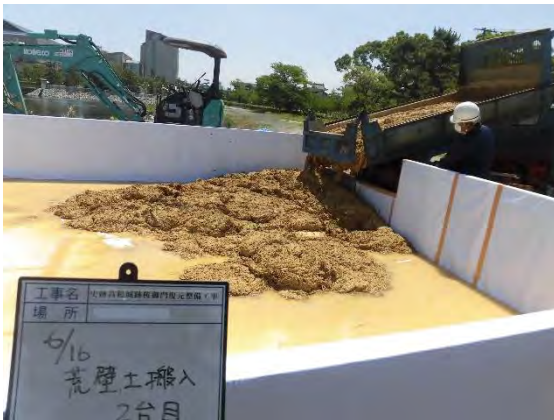
鏡柱です。（ケヤキ）



鏡柱です。（ケヤキ）



壁の下地塗材として使用する荒壁土を製作する場所を設置しました。



荒壁土を搬入し、追加のスサを補充し、練り混ぜている所です。



練り上げ完了です。荒壁土の耐久性を向上させるため、実際に使用するまでに今後、数回練返しを行う予定です。