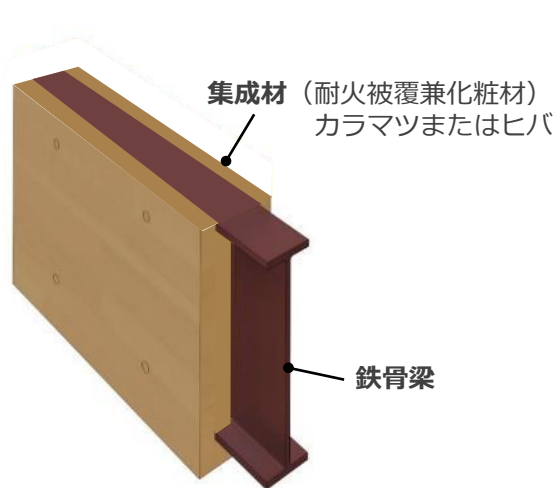


ハイウッドビーム（耐火木鋼梁） 1時間耐火

鉄骨梁を木材で耐火被覆した耐火木鋼梁によって、ロングスパンの大空間を実現

特徴

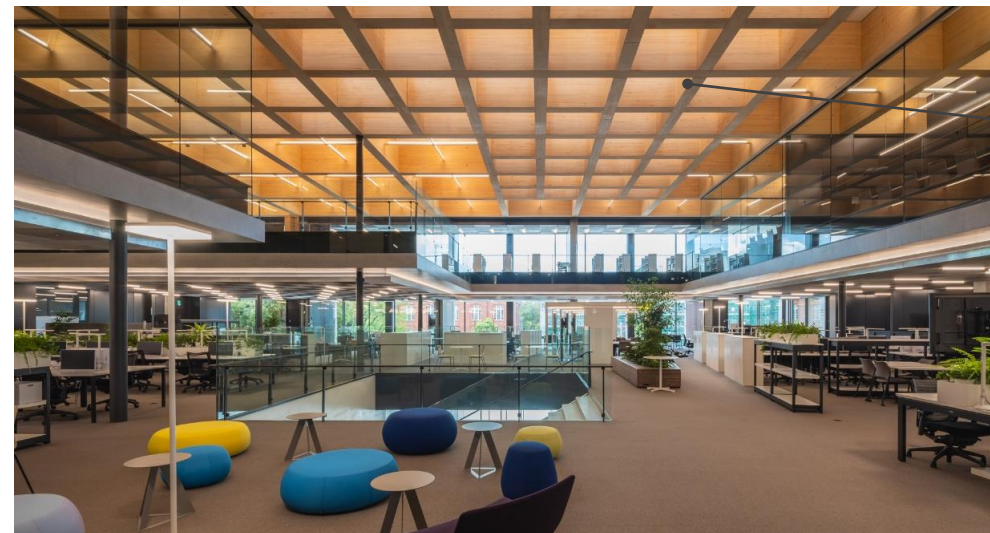
- 鉄骨梁と木材を組み合わせたハイブリッド部材
- 集成材が火災時に炭化して断熱層を形成、鉄骨の耐力低下を防止
- 耐火被覆兼化粧材となる木材が意匠性の高い木質空間を実現
- 集成材はヒバとカラマツの認定を保有



ハイウッドビーム
1時間耐火概念図

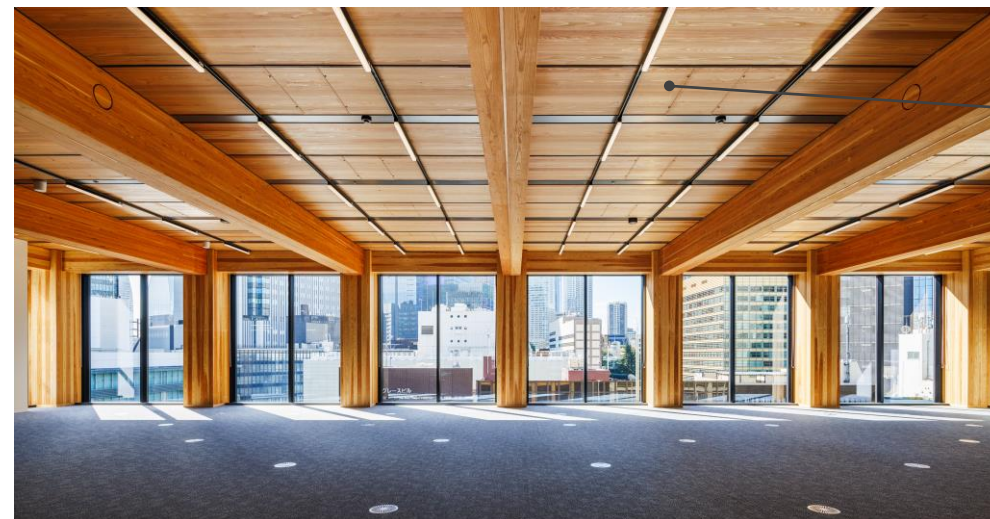


ハイウッドビーム
(能登ヒバ)



ハイウッドビーム
(ヒバ)

実施例：清水建設北陸支店



ハイウッドビーム
(カラマツ)

実施例：野村不動産溜池山王ビル

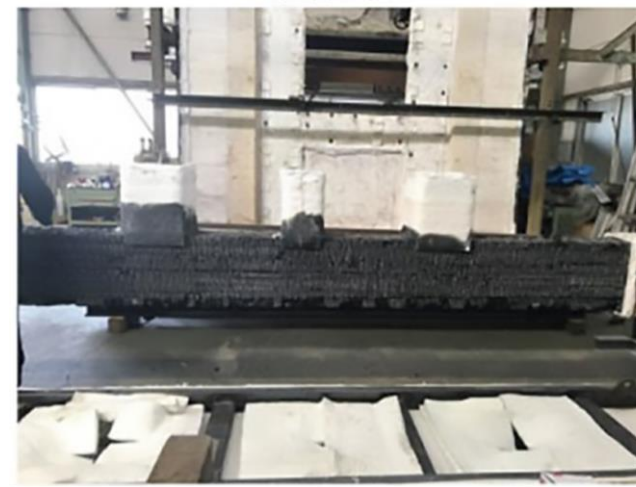
ハイウッドビーム（耐火木鋼梁） 1時間耐火

公的性能評価機関の耐火試験にて、集成材が耐火被覆として機能することを確認し、国土交通省の大臣認定を取得

試験前

試験後

カラマツ



ヒバ



鉄骨梁を木材で耐火被覆した耐火木鋼梁によって、ロングスパンの大空間を実現

特徴

- 鉄骨梁と木材を組み合わせたハイブリッド部材
- 2時間耐火性能は、炭化することで断熱性能を発揮する木製被覆材と
- 強化せっこうボードを組み合わせることで実現
- 木材が耐火被覆と化粧材を兼ねることで、断面のスリム化、意匠性の高い木質空間を実現



ハイウッドビーム
2時間耐火概念図



2時間耐火木鋼梁の断面（耐火試験体）