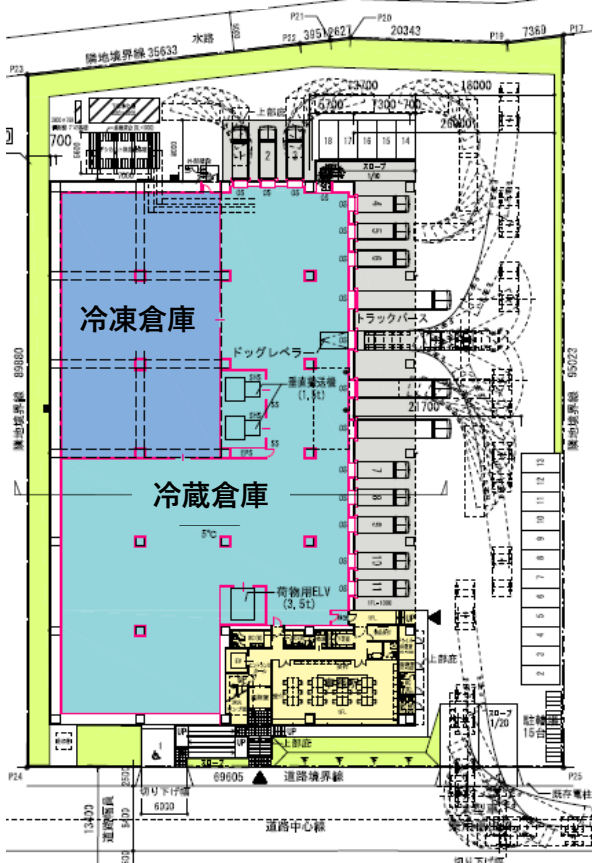
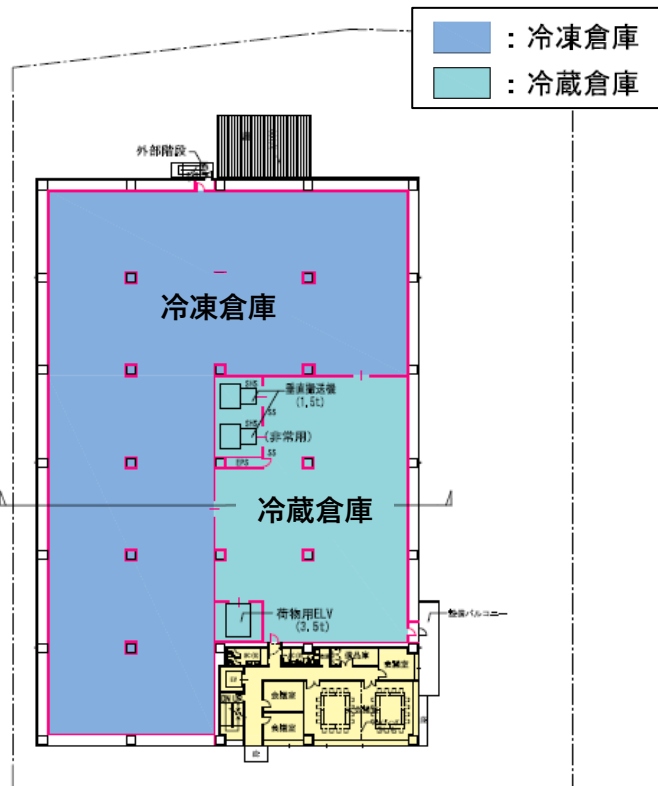


## 2 冷凍冷蔵倉庫 参考プラン

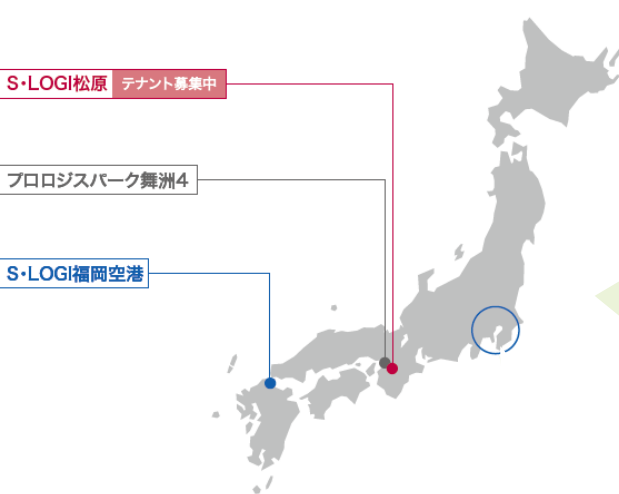
■平面図（1階）



■平面図（2～4階）



## 3 シミズが開発する物流施設 S.LOGI



シミズは物流施設のブランドとして、「S・LOGI」シリーズを2007年より展開しています。S・LOGIは、「安全・安心」「快適・便利」「リーズナブル」の3つをコンセプトとして掲げており、首都圏に加え、関西や福岡など全国的に事業展開しております。

本件のお問い合わせ  
 清水建設株式会社  
 投資開発本部 プロジェクト推進一部  
 担当：榎木  
 携帯：090-2670-0215 (榎木)  
 E-mail: tochigi22@shimz.co.jp

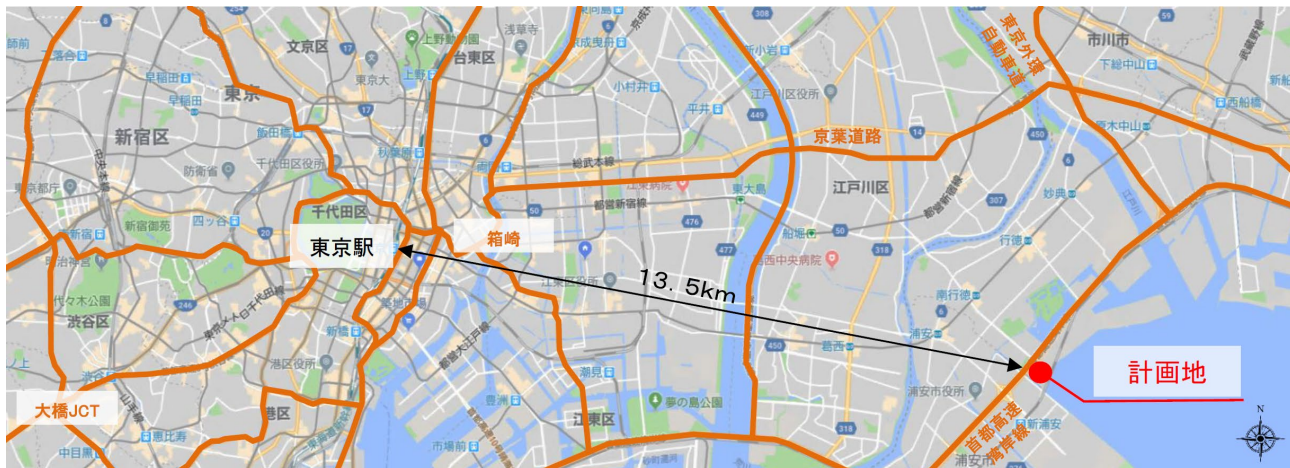
# (仮称) エスロジ市川 II期のご案内

## S.LOGI



# 1 物件概要

## ■広域図



### 【市川の立地】

- 首都高速湾岸線
  - 「浦安IC」 から約**1.5**km
  - 「千鳥町IC」 から約**2.1**km
- 京葉線
  - 「市川塩浜駅」 から徒歩約 **16**分
  - 「新浦安駅」 から徒歩約 **18**分
- 京成バス
  - 「塩浜工業団地」下車、徒歩約 **2**分

## ■周辺図



所在地：千葉県市川市塩浜3丁目17-23  
 地目：宅地  
 地域地区：工業専用地域  
 建ぺい率60% 容積率200%  
 敷地面積：6,482㎡ (1,961坪)  
 接道：南側私道(幅13.4m)  
 42条1項2号開発道路、北側水路  
 地区計画：壁面後退  
 道路境界5m 隣地境界1m  
 緑化：敷地面積の10%以上

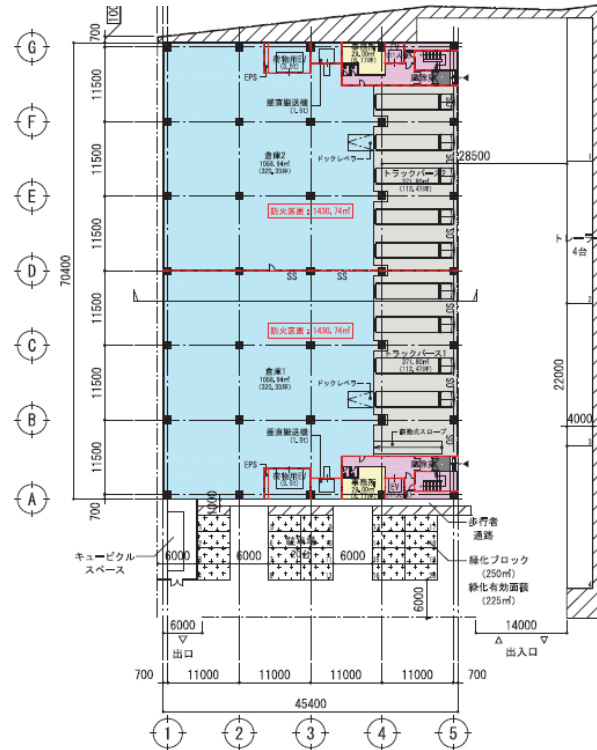
- ◎ 首都圏からのアクセス良好
- ◎ 2か所の高速道路ICから至近距離
- ◎ 足元の就業者入り口、22万人と多数  
※市川氏HP 就業者人口(H27)より
- ◎ 様々な開発プランに対応可能

## ■スケジュール (ドライ倉庫の場合、冷凍冷蔵倉庫の場合は+6ヶ月程度)

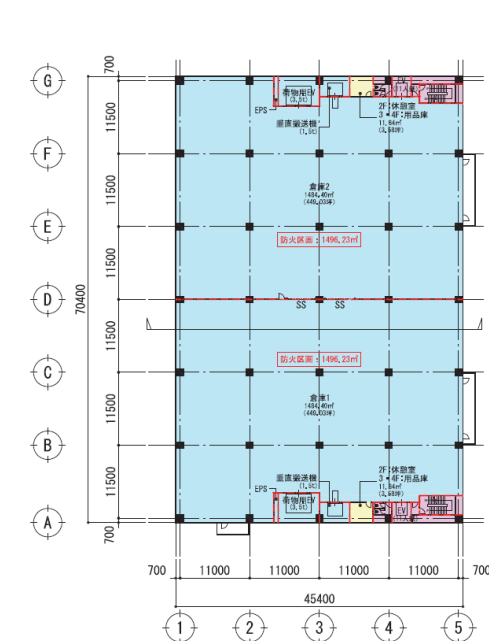
月計	0	6	12	18	24
設計	←→				
建築工事	←→				
賃貸開始	←→				

# 2 常温倉庫 参考プラン

## ■平面図 (1階)



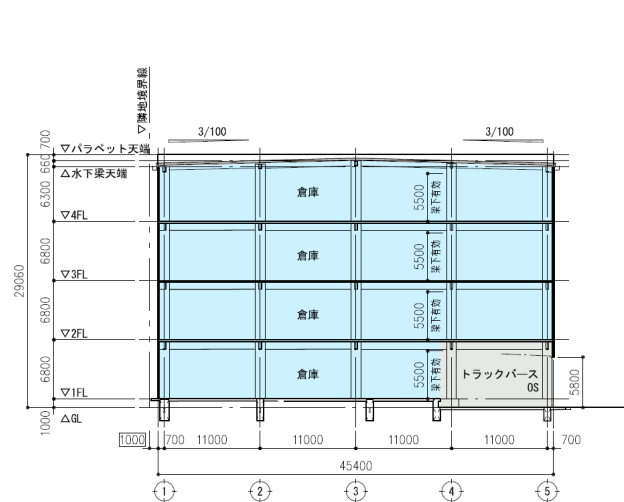
## ■平面図 (2~4階)



## ■想定建物概要・プラン

建築面積	3,253㎡ (984坪)
貸床面積	各階 3,210㎡ (971坪)
	全体 12,809㎡ (3,875坪)
事務所	24㎡ (7坪)
待機所	トレーラー4台
駐車場	乗用車26台
床耐荷重	1.5t/㎡
構造・規模	RCSS+S造 4F
容積率	197% (≦200%)
建ぺい率	50% (≦60%)
緑化率	10% (≧10%)
特記事項	冷蔵・冷凍対応可

## ■断面図



## ■面積表

	倉庫	事務所	共有	トラックバス	合計計
4F	3,080㎡(932坪)	24㎡(7坪)	106㎡(32坪)	-	3,210㎡(971坪)
3F	3,080㎡(932坪)	24㎡(7坪)	106㎡(32坪)	-	3,210㎡(971坪)
2F	3,080㎡(932坪)	24㎡(7坪)	106㎡(32坪)	-	3,210㎡(971坪)
1F	2,226㎡(673坪)	58㎡(18坪)	160㎡(49坪)	735㎡(222坪)	3,179㎡(962坪)
合計	11,466㎡(3,469坪)	130㎡(39坪)	478㎡(145坪)	735㎡(222坪)	12,809㎡(3,875坪)

※現段階での想定であり、行政との協議等によりプラン・計画・スケジュール等が変更となる場合があります。