

### ●工事状況

地下の基礎躯体工事が終盤に近付いてきました。以前まで土が広範囲に渡って見えていましたが、今ではほぼコンクリートと鉄筋の灰色になっています。

さて、続く工事には免震工事があります。来月には免震ゴムが現場に搬入され、据付工事が始まります。新病院は免震構造の建物です。免震ゴムを基礎上に据えることで、ゴムの上に載る構造体を地震の揺れから守ることができる構造です。新病院は地域の災害時にも機能する非常に重要な拠点であり、病院の頑丈さを担保する重要な工事です。より一層品質にこだわり施工を行って参ります。

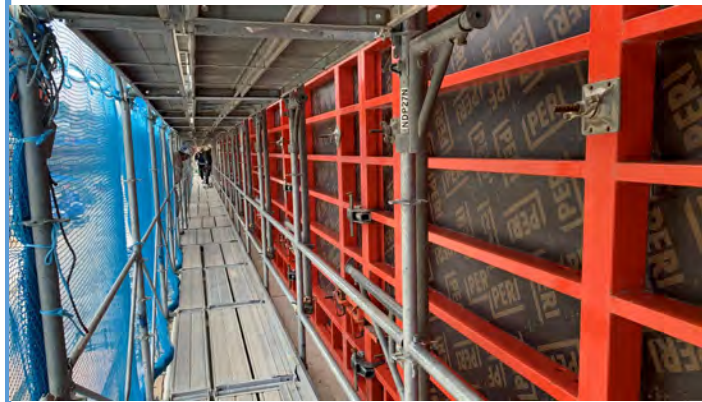
### 定点写真



### ●壁の向こうは・・・？（工事紹介）

当現場では地下構造物が側面の土圧によって崩壊することを防ぐ為に、「擁壁（ヨウヘキ）」と呼ばれる壁の施工を行っています。最近では、大雨の影響で、土石流の流入により家屋が流されたなどという悲惨なニュースも少なくありません。そのような自然災害から私たちを守ってくれるのが擁壁です。擁壁の型枠には「シャタリング型枠」という、広範囲に渡り、転用が可能な型枠を使用しています。3m×2.4mの型枠は重量があり、クレーンを使用しての施工となりますが、在来の型枠よりも工期が短縮できるのです。

### 土石流を防ぐ壁「擁壁（ヨウヘキ）」



### ●工程

令和3年度

		8月	9月
山留工事		腹起し撤去・アースアンカー引抜き	
基礎工事	北	ビット工事	
	南	免震基礎・免震外壁工事・免震装置据付	
設備工事		設備外構先行工事（井戸・各種引込等）	

### ●コラム《挑戦者たち》

右の写真の仮囲いに貼っているステッカーを皆さんは目にしたことがありますか？このステッカーは『挑戦者たちプロジェクト』という障がい者スポーツを応援するプロジェクトです。

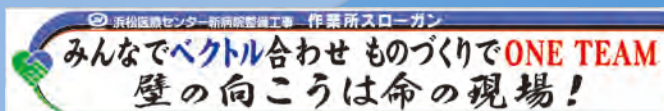
8/24からパラリンピックが始まっています。日本国内では障がい者スポーツがスポーツと同様に扱われていないのが現状ですが、競技者と関係者や応援を含め、その熱量は正にスポーツそのものです。

コロナ禍のなかで、オリンピック・パラリンピック開催前のトラブルや感染拡大の不安を抱く方も多いかもかもしれません。応援しましょう！とは軽々しく言えませんが、この大会に努力を注ぎ込んできた人へのリスペクトは忘れずにいたいですね。



私たちは  
障がい者スポーツを応援します。

仮囲いの「挑戦者たち」ステッカー



工事かわら版を毎月発行します。次回は9月下旬です。  
発行：清水・須山・中村組特定建設工事共同企業体  
工事のお問い合わせはこちらまで TEL:053-488-5602