

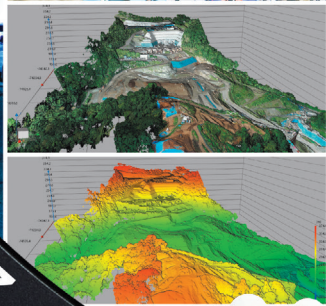


MICHI PASHA

SHIMIZU CORPORATION × CAMERA GIRLS

IN SHIN-TOMEI

2019-0928-09260-6260



みちパシャ
MICHI PASHA
清水建設 × Camera Girls
新東名高速道路の建設現場を撮った!!

ICTで「未来のカタチ」が見える現場でした。

カメラガールズが、最新技術で変わりゆく現場を撮影^{※1}

清水建設では i-Construction^{※2}の全面導入を進めています。現在施工中の新東名高速道路の建設現場では、最新の ICT（情報通信技術）を活用し、より安全により少ない人数で、効率的に精度の高いものづくりを進めています。新東名高速道路の完成によって、これまで以上に交通が便利になることで、観光などによる地域振興や救急医療サービスの向上、災害時の復旧支援の迅速化などにつながる事が期待されています。

※1 一部合成写真やCGを使用しています。 ※2 i-Construction：国土交通省が進めるICT技術を活用することにより、建設生産システムの生産性向上を目指す取り組み。

掲載しきれなかったカメラガールズの写真やムービーはコチラ

イベントムービーや写真を公開中

みちパシャ特設サイト



みちパシャ

検索

インフラツーリズム
新東名高速道路

暮らしのそばに、じっはドボク。



清水建設は持続可能な開発目標 (SDGs) を支援しています。
<https://www.shimz.co.jp/company/csr/sdgs/>