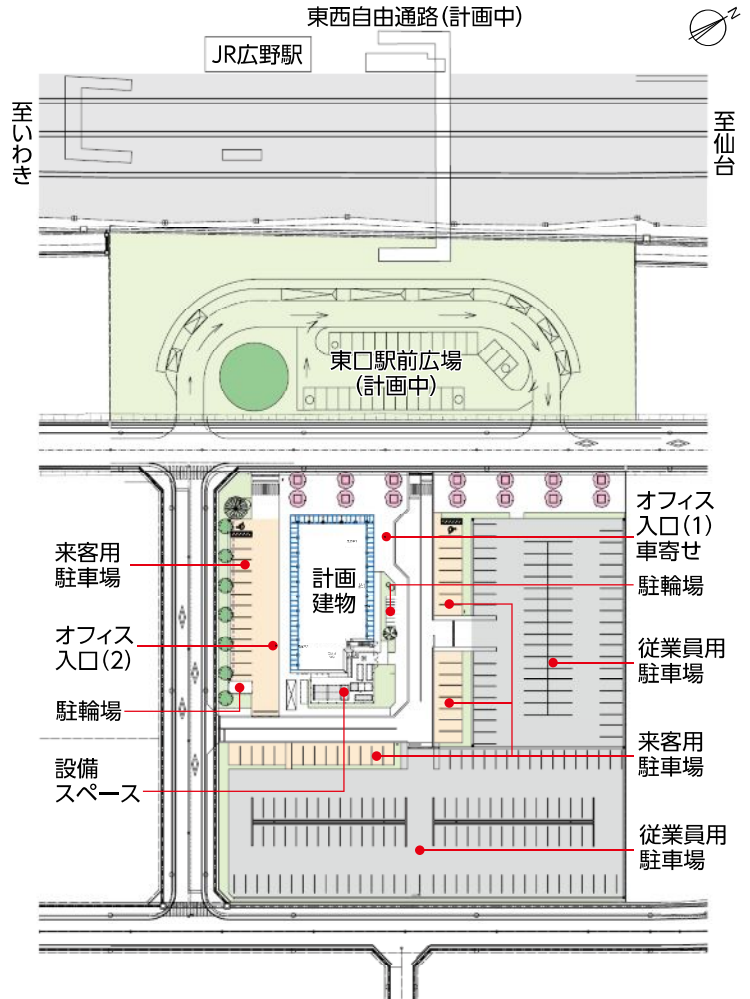
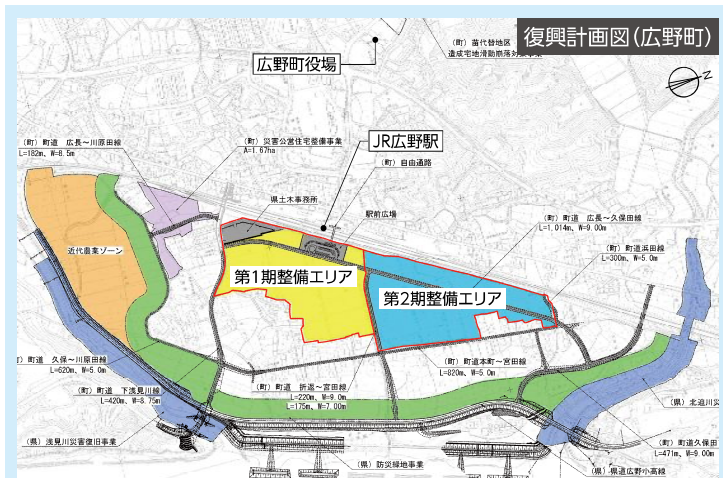


# JR常磐線 広野駅前 オフィステナント募集中

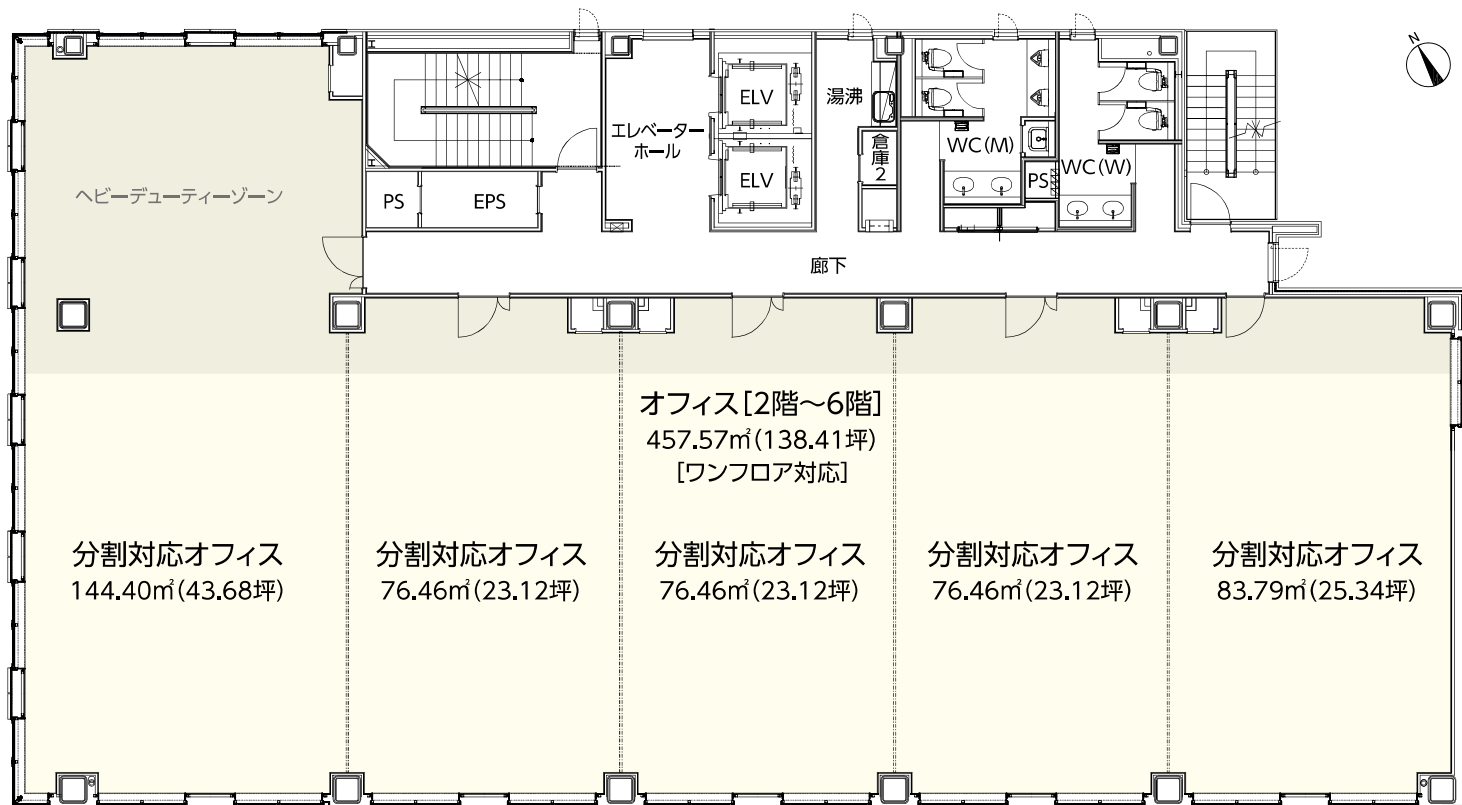
広野町と清水建設が提供する【福島復興に向けた新たなビジネス拠点】

## (仮称) 広野東口ビル 2016年4月オープン予定



# 2階～6階オフィスフロア

33.3m×11.5m、天井高 2,700mmの使い勝手の良い空間。  
窓面からの採光で、明るく 開放的なワーク プレイスを実現。



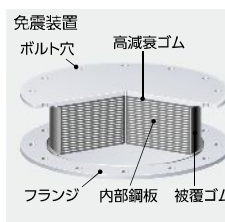
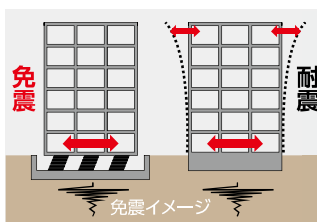
- |   |                              |                                   |                            |
|---|------------------------------|-----------------------------------|----------------------------|
| 標準階貸室面積<br><b>138坪</b>                                      | OAフロア<br><b>100mm</b>        | 電気容量<br><b>50VA/m<sup>2</sup></b> | 光ファイバー<br><b>引込配管ルート確保</b> |
| 天井高<br><b>2,700mm</b>                                       | 空調ゾーニング<br><b>11分割・冷暖フリー</b> | システム天井<br><b>640mm角グリッド</b>       | 耐震<br><b>免震建物</b>          |
| 床荷重<br><b>500kg/m<sup>2</sup></b> [一部800kg/m <sup>2</sup> ] | 空調増強<br><b>室外機増設スペース確保</b>   | 照明<br><b>LED照明</b>                |                            |

## 事業継続性 (BCP) の高い安全・安心なオフィス

平常時の節電・省エネルギー対策 (eco) と非常時の事業継続・エネルギー確保 (BCP) を考慮した ecoBCP 対応のテナントオフィスビルとしました。

### 免震構造

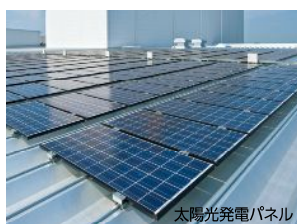
免震装置の最適配置により、東日本大震災規模の地震に対しても安全・安心な免震構造とします。基礎は地中5m付近にある堅固なシルト岩に地盤改良を併設した直接基礎で建物を支持します。



万が一の災害に対しても入居テナントの事業活動への影響を最小限にとどめる災害に強いテナントオフィスビルとしています。

### 太陽光発電+蓄電池

太陽光発電を設置。常時共用部照明に使用し、非常時は保安用コンセントに供給します。



### 非常用発電機

停電時に共用部の電源を約72時間確保、一部照明・コンセントに供給します。外部設備スペースにはテナント用非常用発電機の設置スペースを確保しています。



### 防災備蓄倉庫

BCP対応として1階に防災備蓄倉庫を設置します。



■ 構造規模……………地上6階・鉄骨造・免震構造・延べ床面積 3,454.9m<sup>2</sup>

■ 事業主・設計施工…清水建設株式会社

こちらから案内動画をご覧ください。

<https://youtu.be/ttz5fJMsFwk>

