


2025年卒業者向け

清水建設
グループ

合同WEB セミナー

 **zoom** を使用した清水建設グループ8社の企業セミナーです。
実際に清水建設グループで働く社員と、リアルタイムでお話できます！

建設業って
どんな仕事？

シミズグループって
どんな会社があるの？

グループ会社同士の
つながりは？

参加
企業



清水建設



シミズ・ビルライフケア



ミルックス



日本ファブテック



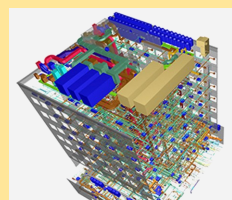
エスシー・マシーナリ



日本建設



丸彦渡辺建設



ピーディーシステム

開催
日時

2/29 (木) **13:30~15:30**

申込期限

2/20 (火)

当日の プログラム

当日のアクセス先は
1週間前にメールで
お知らせします。

13:15 ~ Zoom入室・接続確認

13:30 ~ セミナー開始

- ①シミズグループとは？
- ②会社説明(清水建設・グループ会社)
- ③各社社員との個別相談会
- ④今後の流れ・アンケート

15:30 セミナー終了



参加申込フォーム
はこちら

清水建設

連絡先：東京支店人事部

住所：104-8370
東京都中央区
京橋2-16-1

T E L : 090-2645-6885

e-mail : tokyo-jinji@shimz.co.jp

事業内容：国内外建設事業（建築・土木・
設備等建設工事の請負）

募集職種：技術系（施工管理・施工図・
見積）



シミズ・ビルライフケア

連絡先：人事部採用担当

住所：〒104-0031
東京都中央区京橋二丁目10番2
号（ぬ利彦ビル南館）

T E L : 070-7414-0043

e-mail : s.takshima@sbcl.co.jp

事業内容：ビルマネジメント事業、
リニューアル事業

募集職種：建物・設備管理、施工管理（建
築）、施工管理（設備）、設計
総合事務職



ミルックス

連絡先：総務部採用担当チーム

住所：〒104-0031
東京都中央区京橋二丁目18番3
号 宝町清水ビル

T E L : 03-3567-7700

e-mail : saiyou@milx.co.jp

事業内容：仮設足場レンタル、内装工事、
建設資機材販売、保険、リース、
警備他

募集職種：技術系（内装工事の施工管理・
仮設足場の設計、技術営業）
文系（営業・管理等）



日本ファブテック

連絡先：管理本部人事部

住所：〒302-0038
茨城県取手市
下高井1020番地

T E L : 0297-78-1111

e-mail : saiyou_1141@j-fab.co.jp

事業内容：鉄骨・橋梁の設計・製作・工
事、メンテナンス

募集職種：技術系/事務系



エスシー・マシーナリ

連絡先：管理本部人事部

住所：〒246-0002
神奈川県横浜市瀬谷区
北町25-9

T E L : 045-924-2711

e-mail : saiyou@scm.shimz.co.jp

事業内容：建設機械のレンタル、建設機械
の施工計画・運用、建設仮設工
事の支援

募集職種：技術系/開発系/事務系



日本建設

連絡先：総務部

住所：〒102-0076
東京都千代田区
五番町14番地

T E L : 080-4071-6312

e-mail : katuura-m@tokyo-nikken.co.jp

事業内容：建築工事（新築・改修）の設計・
施工 他

募集職種：技術系（建築・設備・電気の施
工管理、設計）



丸彦渡辺建設

連絡先：人事部

住所：〒062-8617
札幌市豊平区豊平6条
6丁目5-8

T E L : 011-811-8121

e-mail : jinji@maruhiko.co.jp

事業内容：総合建設業、測量、設計・製図
の受託、不動産の売買・斡旋・
仲介及び取次、運送業

募集職種：技術系（建築施工管理）
技術系（土木施工管理）



ピーディーシステム

連絡先：企画運営部

住所：〒104-0031
東京都中央区京橋二丁目13番
11号 宝町三清ビル

T E L : 03-3567-8131

e-mail : pds.saiyou@pdstk.co.jp

事業内容：設計、生産設計・施工支援、BIM、
ビジュアルライゼーション、ドキュ
メント・映像、人材派遣

募集職種：設計（意匠、構造、空調衛生設備、
電気設備）
建築生産設計（施工図）

